

PERGOLA - LATIN

T E R A S O V É K R Y T Í

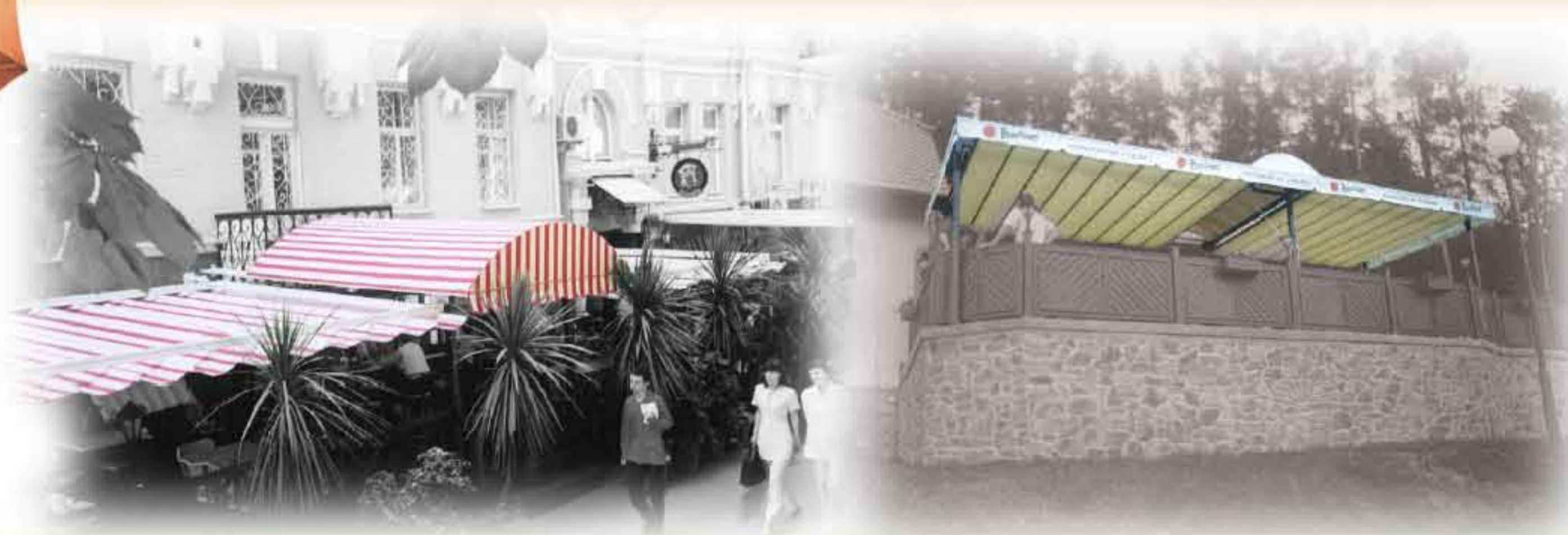
TERASOVÉ KRYTÍ

PERGOLA - LATIN

Krytí nachází uplatnění pro zastřešení teras, případně velkých restauračních ploch. Vhodné do starší historické zástavby. Samotné terasové krytí připomíná klasickou pergolu s podvěšenou látkou. Konstrukce má větší odolnost proti větru a dešti než běžné markýzy či markýzové přístřešky.

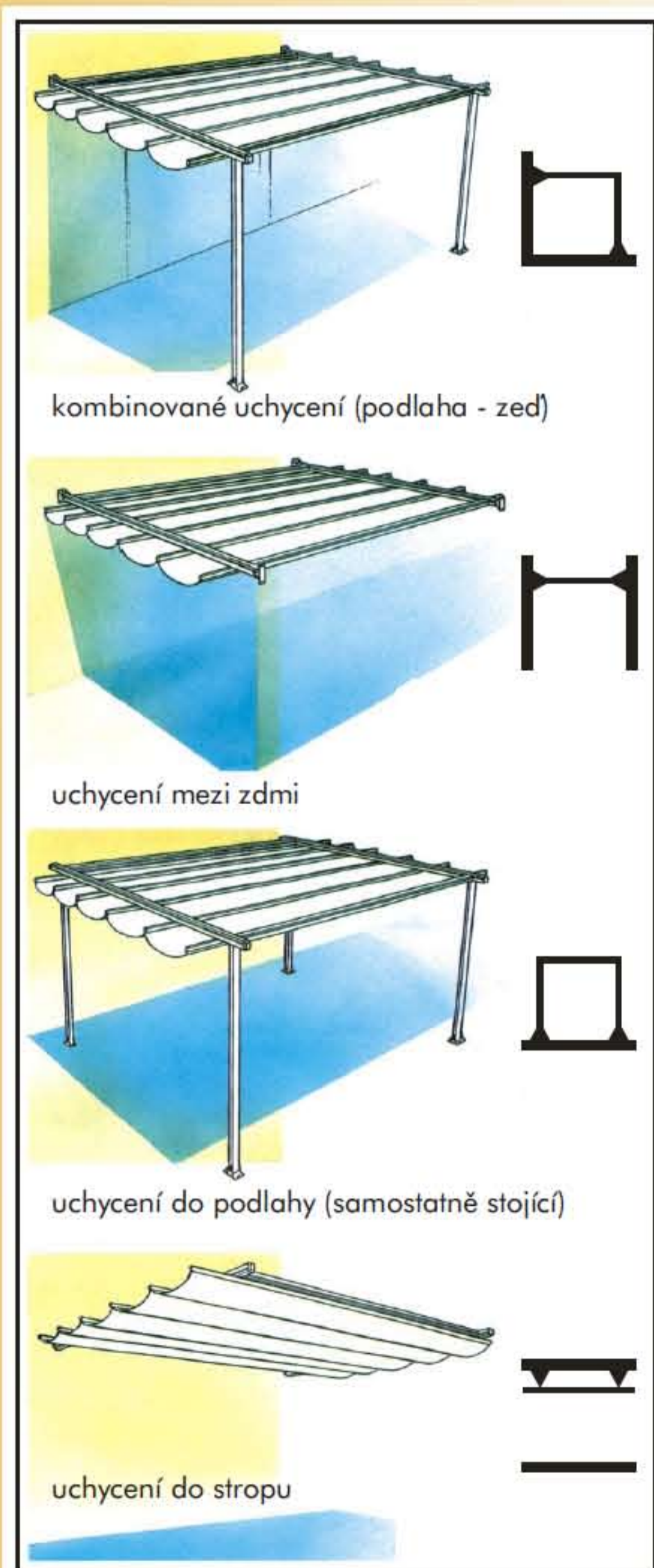


	PERGOLA	LATIN
Max. rozměr:	šířka 6000 x vyložení 6000 mm	šířka 6000 x vyložení 6000 mm
Ovládání:	mechanicky pomocí kladek - lanovým převodem	elektromotorem
Provedení:	konstrukce v barvě RAL 9003 (bílá)	konstrukce v barvě RAL 9003 (bílá)



PERGOLA - LATIN

TERASOVÉ KRYTÍ



PROVEDENÍ

Konstrukci tvoří hliníkové protlačované profily a odlitky v bílé barvě. Látko je upevněna do pohyblivých profilů, které se shrnují k jedné straně (vždy kolmo k délkám profilů potahů). Terasové krytí se může instalovat čtyřmi způsoby:

- kombinované uchycení (podlaha - zeď)
- uchycení mezi zdmi
- uchycení do podlahy (samostatně stojící)
- uchycení do stropu

OVLÁDÁNÍ

- lanovým převodem - mechanicky pomocí kladek (lano vedeno středem výrobku)
- elektromotorem - elektromotor lze ovládat vypínačem, dálkově nebo pomocí větrné a sluneční automatiky. Nelze použít motor s nouzovou klikou.

POTAH

Speciální markýzová akrylátová látka, hydrofobní, stálobarevná, rozměrově stálá, odolná proti plísni.

Poznámka:

Max. rozměr 1 modulu je 6000 x 6000 mm. U krytí ovládaného mechanicky nad šíř 5000 mm je nutno přidat středový profil. Moduly lze řadit vedle sebe.

